



みっくす 出前講座

ご高齢者の生活を支援する制度やサービスなど、
役立つ情報を知っていただくための講座がたくさん。
ぜひご利用ください。

開催までの流れ

準備



申込み



決定



打合せ



開催

裏面メニューから
テーマを選び、開催
希望日時や会場など
を計画します

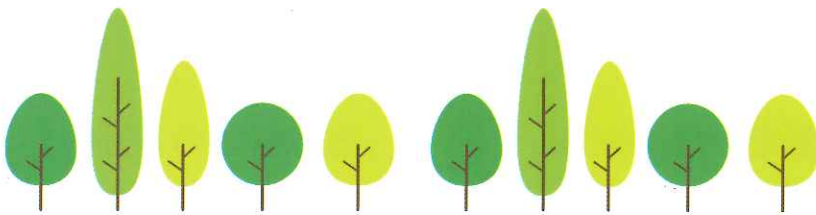
開催希望日の1ヶ月
前までに支援センター
へ連絡します

支援センターから開
催決定のお知らせが
あります

担当職員と打ち合わ
せします

担当職員や講師が会
場へ伺い、出前講座
の開催です！

※概ね10人以上の団体・グループが対象です



【申込み・問合せ】

〒310-0035

水戸市東原3丁目2-11（水高スクエア内）

TEL.029-306-9582

FAX.029-306-9583



みっくす 出前講座

平成30年度出前講座メニュー



MENU

1

高齢者支援センター ってなあに？

高齢者支援センターの
主な業務と役割について

2

介護保険のお話

介護保険の制度や
申請の流れ



3

知りたい！介護保険 サービスのこと

施設の種類や特徴、料金について
自宅で使えるサービスについて

4

知って得する！ ワンポイント介護教室

車いすの介助、ベッド上の介護、
紙オムツの使い方などのコツ

5

認知症を知って 理解をしよう

認知症の症状と
対応について



6

認知症サポーター 養成講座

知って予防してみんなで
支えるサポーターに
受講者にはオレンジリング
を進呈します



オレンジリング

7

す・ご・ろ・く 認知症456

すごろくで遊びながら
認知症の「疑似的体験」
をします



認知症456

8

高齢者の虐待講座

高齢者の虐待に気づい
た時の対応や、虐待が
起きない地域づくりに
ついて

9

高齢者の 消費トラブル講座

悪質商法や振り込め詐欺などのト
ラブルについて、傾向と対策など

10

教えて！福祉用具の 選び方・使い方

体の状態に合わせた
福祉用具の選び方や
使い方について



11

高齢者の疑似体験

疑似体験キットを使用し
高齢者の身体の変化を知ろう

12

在宅医療のお話

地域で安心して
生活するためのお話

